

Zestawienie proponowanych mocy mikroinstalacji fotowoltaicznych

1. Starostwo Powiatowe w Suchej Beskidzkiej, Kościelna 5B, 34-200 Sucha Beskidzka

Obiekt: Budynek Starostwa

Minimalna moc: 30,34 kWp

liczba modułów (dla modułu 370Wp): 82

konstrukcja balastowa skierowana na południe

Koncepcja:



2. Powiatowy Urząd Pracy w Suchej Beskidzkiej, Adama Mickiewicza 31, 34-200 Sucha Beskidzka

Obiekt: budynek Urzędu

Minimalna moc: 12,58 kWp

liczba modułów (dla modułu 370Wp): 34

konstrukcja balastowa skierowana na południe

Koncepcja:



3. Liceum Ogólnokształcące nr 1 im. Marii Skłodowskiej-Curie w Suchej Beskidzkiej, Pułkownika Tadeusza Semika 1, 34-200 Sucha Beskidzka

Obiekt: budynek liceum

Minimalna moc: 32,93 kWp

liczba modułów (dla modułu 370Wp): 89

konstrukcja balastowa skierowana na południe

Koncepcja:



4. Zespół Szkół im. Walerego Goetla w Suchej Beskidzkiej, Kościelna 5, 34-200 Sucha Beskidzka

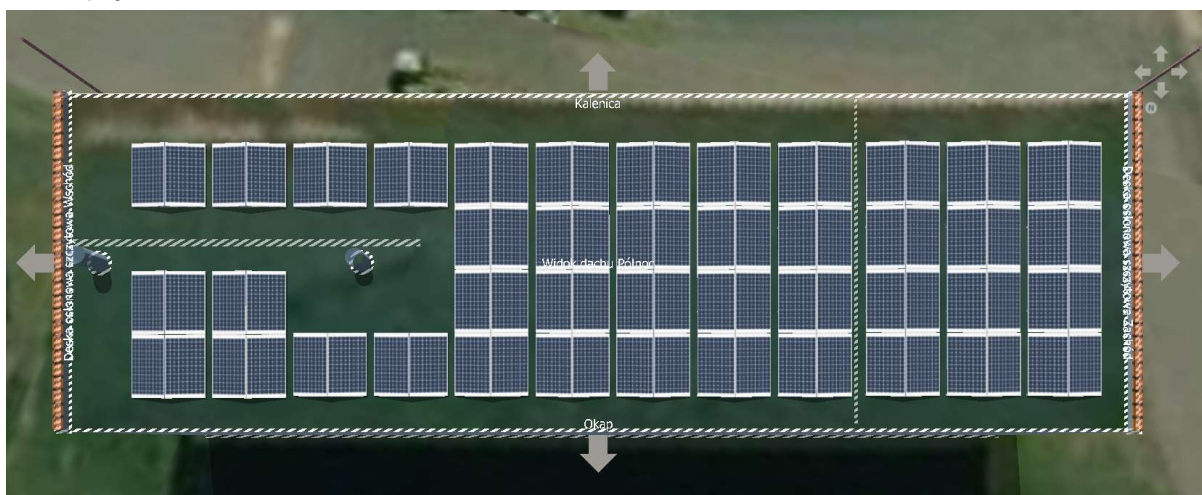
Obiekt: budynek gospodarczy

Minimalna moc: 31,08 kWp

liczba modułów (dla modułu 370Wp): 84

konstrukcja balastowa o ekspozycji wschód-zachód

Koncepcja:



5. Dom Wczasów Dziecięcych nr 2 w Sidzinie, Sidzina 602, 34-236 Sidzina

Obiekt: budynek Domu Wczasów Dziecięcych

Minimalna moc: 39,96 kWp

liczba modułów (dla modułu 370Wp): 108

konstrukcja na dach skośny pokryty blachodachówką

Koncepcja:

